

教育旅行in佐渡島

流浪

順徳

金山

長安

天領

家康

能楽

世阿弥

仏教

日蓮

県内中学校 向け

① 自然コース

② 歴史コース

Sado is like a
lightning bolt

月 日 曜日 日直

佐渡って
いいなあ
みつお

今月の約束
安心・安全

「佐渡のダイナミズム(エネルギー)にふれる」 佐渡島自然コース 日程案例

新潟港発着 2泊3日 (往復貸切りバスご利用)

1日目	カフェリー (船内にて昼食) グループ別にローテーション 新潟港 ~~~~~ 両津港 = = = 小木エリア = = = 小木等 (泊) 09:20 (所要150分) 11:50 13:30~16:30 17:00 ①ジオパーク学習 宿根木たらい舟) (2時間) ②たたこう館 (1時間)
2日目	(西三川) 自由行動 見学&昼食 グループ別にローテーション 小木 = = = ゴールドパーク = = = トキの森公園 = = = 歴史伝説館 = = = 相川エリア = = = 相川 (泊) 08:30 09:00 (砂金取り) 10:00 10:40 (施設見学) 11:40 12:00~13:00 13:30~16:30 17:00 ①ジオパーク学習 ②きらりうむ、金山 ③尖閣湾
3日目	ガイド案内 カフェリー (船内にて昼食) 相川 = = = 石名天然杉 = = = 両津港 ~~~~~ 新潟港 08:30 9:40 (トレッキング) 11:10 12:10 12:40 (所要150分) 15:10

「奈良時代から近代までの好きな時代を探る」 佐渡島歴史コース 日程案例

新潟港発着 2泊3日 (往復貸切りバスご利用)

1日目	カフェリー (船内にて昼食) 新潟港 ~~~~~ 両津港 = = = 根本寺 = = = 飛鳥路コース = = = たたこう館 = = = 小木(泊) 09:20 (所要150分) 11:50 12:30 13:30 13:45~14:45 ・大膳神社 ・妙宣寺 ・国分寺
2日目	グループ別にローテーション グループ別にローテーション 宿泊先にて 小木 = = = 小木エリア = = = 小木家 (昼食) = = = 相川エリア = = = 相川 (泊) ※文弥人形鑑賞 08:30 08:45~11:15 11:30~12:20 13:30~16:30 17:00 ①宿根木散策(40分) ①奉行所、春日神社 ②小木博物館(1時間) ②きらりうむ、金山 ③たらい舟 (40分) ③尖閣湾
3日目	ランチパック (昼食) カフェリー 相川 = = = 黒木御所跡 = = = トキの森公園 = = = あいぼーと佐渡 = = = 両津港 ~~~~~ 新潟港 08:30 9:00~9:40 10:10~11:10 11:30~12:00 12:10 12:40 (所要150分)



佐渡ジオパーク



佐渡ジオパーク

世界に誇れる素晴らしい大地

佐渡の大地（ジオ）と恵まれた自然（エコ）、そして歴史・文化・産業（ヒト）との関わりを学び・楽しむテーマパーク。

ジオパークは「ふるさと学習」であり、地域の「宝物探し」です。佐渡は、1000mを越す金北山、海府海岸や小木海岸など見事な地形景観に恵まれ、日本海や島の歴史をたどることのできる優れたフィールドとなっています。豊富な大地の遺産だけでなく、トキや天然杉などの恵まれた自然、人々が育ててきた独特の伝統文化や工芸品を楽しめます。



ジオパークガイド

専門ガイドがご案内するプランもございます。詳しくはお問い合わせください



世界農業遺産 (GIAHS)



人とトキが共生する地域を目指して

後世に残すべき生物多様性を保全している、農業上の土地利用方式や景観について、FAO（国連食糧農業機関）が認定しています。

【 Globally Important Agricultural Heritage Systems 】

佐渡市は平成23年6月に下記の理由で日本で初めてGIAHSに登録されました。

- ★農業生産システムに「朱鷺と暮らす郷づくり認証制度」を導入し、消費者と連携しながら島全体へ拡げていること。
- ★生物多様性保全型農業と農業経済が連携し、持続的な環境保全体制を構築していること。
- ★佐渡金山が風景と文化に大きな影響を与え、生物多様性と農業生産活動をはぐくむことによって、農村コミュニティを保全してきたこと。



岩首昇竜棚田里山散策

地元ガイドがご案内するプランもございます。詳しくはお問い合わせください



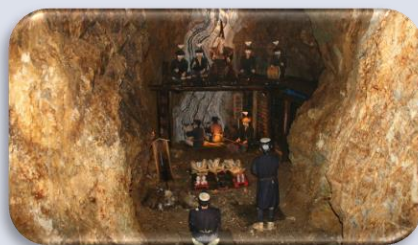
世界文化遺産登録へ

佐渡を世界遺産に

2010年に佐渡金銀山はユネスコの
世界文化遺産暫定リストに記載されました。

佐渡金銀山の繁栄により人が集まり、文化も華やかでした。計画的に整備されたまちなみや建築等は当時の最先端が集まりました。

佐渡島の金山の稼働が戦国時代から平成元年までと世界でも稀な長期間に及ぶものだったことにより、時代経過とともに政治や文化などあらゆる側面から読み解くことができます。



佐渡金銀山と相川のまちふれあいガイド

西三川砂金山の鉱山集落笹川散策

地元ガイドがご案内するプランもございます。詳しくはお問い合わせください

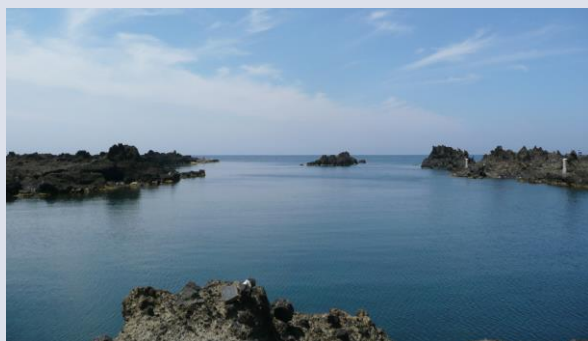
宿根木地区をご紹介します

宿根木地区



入り江の奥に寄り添う「千石船と船大工の里」

中世から港があり、佐渡金山繁栄期の17世紀を経て、江戸後期から明治初期にかけては北前船稼業として発展。小さな入り江に面して、船板などを利用した板壁の民家100余棟が密集する町並みは、国の「重要伝統的建造物群保存地区」に選定されています。民家3棟が公開(有料)されており、集落全体が船の仕事に従事した歴史を今に伝えます。



佐渡の歴史文化をご紹介します

流刑となった歴史上の人物



奈良時代にすでに一国とされ、流刑地に定められた佐渡は、722年に皇室批判を行った万葉歌人の穂積朝臣老を始めとして、1221年に承久の乱で敗れた順徳上皇、1271年に鎌倉幕府や他教を批判した日蓮聖人、1434年に時の将軍の怒りを買った能楽の大成者である世阿弥など、中世までは政争に敗れた貴族や知識人が流されてきました。

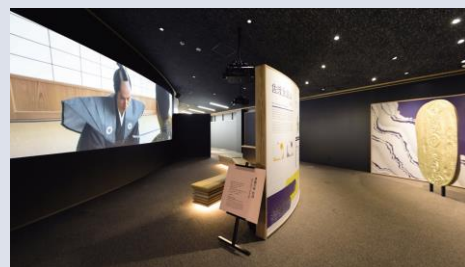
歴史から伝わる伝統文化



佐渡には大きく分けて3つの文化的特徴があります。流罪によって流された貴族や知識人たちが伝えた貴族文化、鉱山の発展により奉行や役人たちが江戸から持ち込んだ武家文化、北前船によって商人や船乗りたちが運んできた町人文化があり、これらが融合し育まれた文化はまさに日本の縮図とされています。

佐渡の学び舎をご紹介します

きらりうむ佐渡



佐渡金銀山の玄関口として、現地を訪れるための情報発信拠点施設です。施設内では、佐渡金銀山の魅力や価値を多様な映像手法や金銀山歴史絵巻等で分かりやすく紹介します。また、ガイドマップやガイドアプリを活用し、史跡やまち歩きの現地情報を提供します。

史跡佐渡金山



佐渡金銀山400年の歴史を伝える史跡。江戸金山絵巻（宗太夫坑）コースでは、人形を使って当時の採掘作業を忠実に再現。明治官営鉱山（道遊坑）コースには、明治期以降の近代化産業遺産群が残ります。さらに「東洋一の選鉱場」「日本初の西洋式竖坑」などの施設をガイド付きで巡るコースもあり、壮大なスケールに驚かされます。

佐渡の学び舎をご紹介します

トキの森公園



トキに関する施設が点在します。「トキ資料展示館」には、保護増殖、野生復帰などの資料を多数展示。「トキふれあいプラザ」は、ケージ内で飼育されているトキを間近に観ることができる人気スポット。園内散策や佐渡産原材料の名物ソフトクリームで休憩も。

西三川ゴールドパーク



佐渡最古と伝わる「西三川砂金山」跡地に建つ体験型資料館。初級、中級、上級の各コースの「砂金とり体験」は誰でも簡単にチャレンジできます。上級コースは、実際の川でトライ!採った砂金は、ストラップやペンダントなどに加工(有料)してもらえますので、佐渡の記念に。金の歴史が分かる展示室もあります。

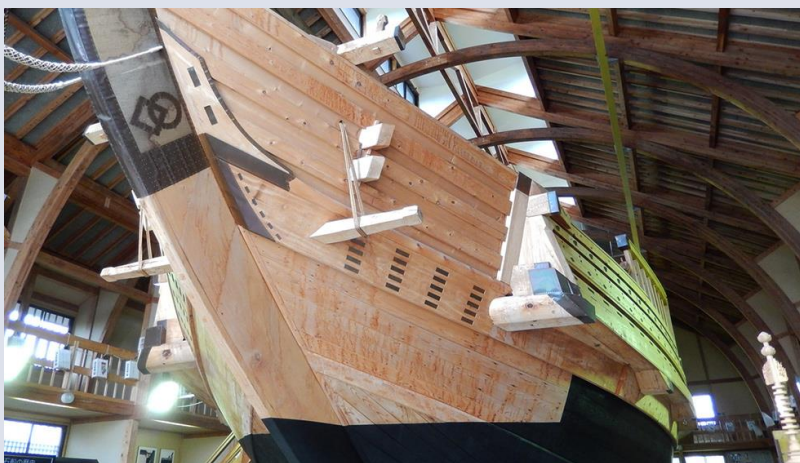
佐渡の学び舎をご紹介します

佐渡太鼓体験交流館 たたこう館



鼓童文化財団運営の施設で、「鼓童村」隣接エリアの高台にあります。佐渡産木材を使用した音響抜群のホールは開放的なスペースで、樹齢推定600年のケヤキの原木をもとに手作りしたオリジナル大太鼓も設置されています。太鼓体験講師による太鼓指導をはじめ、多彩なプログラムを提供し、ホールや展示室、和室などは貸出も行っています。

佐渡国小木民俗博物館・千石船展示館



旧宿根木小学校の木造校舎を利用した博物館。南佐渡の漁業や船大工の資料のほか、昭和レトロな日用品まで、民俗資料約3万点が所せましと並んでいます。安政5年(1858)に宿根木で建造された千石船を当時の版図を基に復元した「白山丸」も展示。保存地区に選定された宿根木集落に隣接しています。

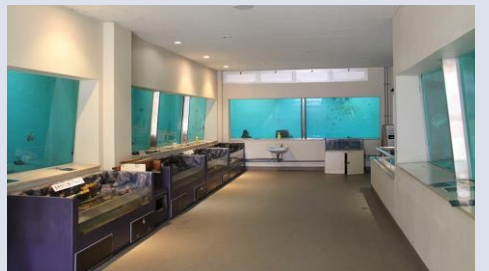
佐渡屈指の景勝地をご紹介

尖閣湾



姫津から北狄まで約3kmの海岸に広がる5つの小湾の総称。ノルウェーの「ハルダンゲル・フィヨルド」の峡尖美に似ていることから、尖閣湾と名付けられました。30m級の尖塔状の断崖が連なる景観が訪れる人々を圧倒します。一帯は海中公園となっており、揚島遊園の展望台からは全景が一望でき、遊覧船からは違った景色を楽しめます。

尖閣湾揚島遊園



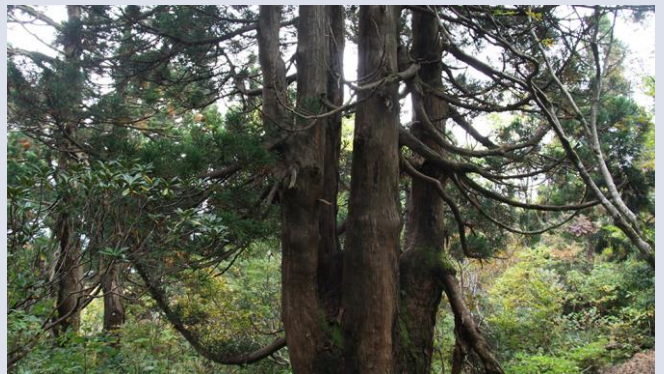
「尖閣湾」の第5景「揚島峡湾」に建つ観光施設。展望台から、ダイナミックな景観を一望できます。周辺は「全国渚百選」にも指定されている海中公園。「海中透視船」(有料)で、湾内巡りと海中の様子が楽しめます。近海の魚が泳ぐ水族館や売店、軽食堂も併設しています。

佐渡の天然杉をご紹介します

大佐渡石名天然杉



標高900m付近の天然杉を気軽に楽しめるのが石名天然杉の周遊コースです。遊歩道入口近くまで車で行くことができ、およそ650mの遊歩道沿いに、公募で命名された「象牙杉」「羽衣杉」などの巨木が枝を伸ばしています。強風と霧にもまれ奇抜な形となり、材木に適さない杉が伐採されずに残りました。中には樹齢300年を超えるものもあります。



佐渡の史跡をご紹介します

根本寺



日蓮聖人が他宗の僧と問答を戦わせ、「開目抄」を著した場が境内の「三昧堂」と伝わっており、「観心本尊抄」などを著した佐和田地区にある妙照寺と並び日蓮宗の霊跡となっています。江戸時代には、金山の山師たちがその財力で建立・寄進した「祖師堂」や「本堂」など、約1万7千坪の境内に、堂宇29棟が建ち並びます。

順徳上皇、在島22年の行在所



1221年の承久の乱により佐渡に配流された順徳上皇の行宮跡。樹皮つきのままの木材で造営された粗末な宮は黒木御所と呼ばれました。現在の塚は、明治期に地元の川上賢吉氏の首唱により整備されてきたものです。昭和天皇の御手植えの松をはじめ多くの松が生い茂る敷地内には、斎藤茂吉や与謝野寛らの句碑、歌碑が立っています。

飛鳥路コースをご紹介します

大膳神社



大和飛鳥路に例えられた田園風景に大膳神社が鎮座。地頭・本間山城守によって日野資朝、大膳坊が合祀され、正殿には御食津大神を祀ります。資朝の子・阿新丸が佐渡に渡り、親の刑死の無念を晴らした際、逃亡を助けた大膳坊は処刑。御坊の怨霊を鎮めるために、勧進されたとされます。1846年に再建された茅葺き寄棟造りの能舞台（県の有形民俗文化財）は、定能が盛んであった「国仲四所の御能場」の1つ。佐渡に現存する最古の能舞台と伝わります。

妙宣寺



佐渡配流の日蓮に仕え、熱心な法華経信者となった遠藤為盛（阿佛房日得上人）。1278年、妻の千日尼と共に自宅を寺として開いたのが始まりと伝わります。かつては佐渡守護代竹田本間氏の居城で、今もどことなく城跡の雰囲気を残しています。境内には、県内唯一の五重塔はじめ、「正中の変」で佐渡配流となった日野資朝の墓などがあります。

佐渡国分寺



764年に落成したとされる「佐渡国分寺」は落雷や大火により幾度となく焼失しましたが、その東側に現在の国分寺があります。詳しい建立年代は不明ですが江戸初期と言われています。境内には本堂のほか「仁王門」「瑠璃堂」「鐘楼」などが点在。収蔵庫には、火災を免れた本尊の木造薬師如来（国の重要文化財）を安置しています。

佐渡体験学習等一覧

価格は変更になる場合があります
体験項目及び内容は実施できない場合があります。

項目	分類	体験名	体験内容	特徴	所要時間(約)	最大受入可能人員	実施時期	予約	電話番号
1	国仲地区 歴史・文化	ろくろ体験	ろくろを使った陶芸体験	佐渡の伝統工芸である無名異焼を体験する	30～60分	1～30名	通年	団体は10日前	無名異焼 玉堂窯元 0259-52-3222
2	国仲地区 生活	沢根だんご作り	上新粉を使った一口大の団子作り	江戸の昔から沢根地区に伝わる団子づくり	20～30分	5～60名	通年	10日前	おかし処 しまや 0259-52-6166
3	国仲地区 自然・環境	トキの講話	野生トキの保護活動について講話	トキを守っていた人々の話を聞きます。	60分	100名	通年	1ヶ月前	トキ交流会館 0259-24-6040
4	国仲地区 自然・環境	ピオトープ作り	トキのための餌場を作ります。	トキと共存するための環境づくりです。	150分	100名	4月～10月	1ヶ月前	トキ交流会館 0259-24-6040
5	国仲地区 自然・環境	生き物観察 ピオトープとセット	ピオトープ等に生息する生き物観察	トキの餌となる水辺の生きものの観察をします。	210分	100名	4月～10月	1ヶ月前	トキ交流会館 0259-24-6040
6	国仲地区 自然・環境	生きもの調べ 田んぼづくり	田んぼの生きものの世界と生物の面白さについて学ぶ	世界農業遺産(GIAHS)に認定されました。	90～180分	1～60名	4月～11月	1週間前	生きもの語り研究所 0259-22-2658
7	国仲地区 生活	地引網	地引網体験	地元の漁師さんに実際教わります	120分	20～50名	5月～10月	6日前	佐渡観光交流機構 0259-27-5000
8	国仲地区 歴史・文化	真野街歩き	飛鳥路コース 真野御陵コース お好みコース	自然と歴史の調和する有名スポット	60分～120分	50名	通年	7日前	佐渡観光交流機構 0259-27-5000
9	国仲地区 生活	海洋深層水施設の見学	海水の取水、分水、水産施設の見学	水深300mから汲み上げた佐渡が生んだ自然の水です	90分	2～30名	通年	7日前	佐渡海洋深層水分水施設 0259-81-2611
10	国仲地区 歴史・文化	砂金採り体験	初級～上級コースで砂金採り体験	佐渡最古と伝わる西三川差金山	60分～120分	80～450名	通年	1ヶ月前	西三川ゴールドパーク 0259-58-2021
11	国仲地区 生活	ドライフルーツ 入米粉クッキー作り	米粉クッキーを作る	佐渡で収穫した果実を使用する	60～120分	5～10名	通年	1ヶ月前	ファーム193 0259-63-2240
12	国仲地区 歴史・文化	文弥人形体験 春駒鑑賞	文弥人形劇鑑賞	国の重要無形民俗文化財を楽しむ	60分	1～40名	通年	3日前	ときわ館 0259-67-7555
13	国仲地区 その他	マリンスポーツ 体験	マリッジット バナナボート	美しい佐渡の海を爽快に遊ぶ	120分	5～50名	7月～9月(夏)	7日前	大谷工業有限会社 0259-52-3815
14	国仲地区 歴史・文化	鬼太鼓 佐渡おけさ 民話語り	佐渡の伝統芸能・民話を体験する	地元青年団の踊る鬼太鼓を楽しむ日本の代表民謡佐渡おけさ体験佐渡に点在する民話を聞く	60分	30～100名	通年	1ヶ月前 3日前 1ヶ月前	潮津の里 0259-55-3311
15	国仲地区 歴史・文化	人形・面等の 絵付け体験	能面、のろまん形、鬼の面の絵付け体験	佐渡に伝わる各種伝統芸能用品の絵付け体験をする。	90分	50名	通年	1ヶ月前	潮津の里 0259-55-3311
16	国仲地区 歴史・文化	竹を使った玩具等の作成体験	竹トンボ、水鉄砲、トキのやじろべい、竹かご、うちわ等を作る	古くから竹の産地である佐渡の竹を使った物作り体験	90分	50名	通年	1ヶ月前	潮津の里 0259-55-3311
17	国仲地区 歴史・文化	佐渡の花等を使った体験	押し花、お花フラワー、シルクフラワー作り体験	なりわいの民匠に学ぶ佐渡の自然と文化	90分	50名	通年	1ヶ月前	潮津の里 0259-55-3311
18	国仲地区 生活	佐渡の食を体験する	塩作り、そば打ち、おこし型作りを体験する	なりわいの匠に学ぶ佐渡の食文化	120分	5～50名	通年	1ヶ月前	潮津の里 0259-55-3311
19	国仲地区 生活	磯釣り リング釣り	佐渡の磯で釣り体験 近所の農園でリング釣り	講師指導の下で磯釣り体験 佐渡は様々な果物を栽培しています	120分	5～50名	10月～11月(秋)	1ヶ月前	潮津の里 0259-55-3311
20	国仲地区 生活	柿の木オーナー (1年契約)	柿の摘果作業 徒長枝処分 収穫・渋抜き 干し柿作り	1本の柿の木のオーナーとして、春から秋にかけてその時期に必要な作業を実施します、1本の木から400～500個の収穫が望めます	1日～	木1本 50人迄	5月～10月 3回	随時	潮津の里 0259-55-3311

遊んで学ぶ佐渡島

項目	分類	体験名	体験内容	特徴	所要時間(約)	最大受入可能人員	実施時期	予約	電話番号
21	国仲地区 歴史・文化	佐渡の自然物等を使った体験	石細工、藤かご、ぬいご、裂き織体験	なりわいの民匠に学ぶ佐渡の自然と文化	90分	50名	通年	1ヶ月前	潮津の里 0259-55-3311
22	国仲地区 その他	マリンスポーツ体験	マリンジェット	佐渡のダイナミックな海を楽しむ (要別途インストラクター代)	60~120分	1~30名	7,8月(夏)	1ヶ月前	潮津の里 0259-55-3311
23	国仲地区 その他	マリンスポーツ体験	シュノーケリングカヌー	佐渡のダイナミックな海を楽しむ (要別途インストラクター代)	90分	20名~30名	7,8月(夏)	1ヶ月前	潮津の里 0259-55-3311
24	国仲地区 その他	自然体験アウトドアキャンプ	芝生の上でテントを使ったキャンプ	眺望の良い敷地内でのキャンプで施設内のお風呂も使えます	半日	100名	7,8月(夏)	1ヶ月前	潮津の里 0259-55-3311
25	国仲地区 その他	竹の音ワークショップ	竹を使って音を奏でる	サドラムメンバーが指導しながらみんなで演奏します。	180分	50名	6月~10月	2週間前	サドラム 090-9209-4243
26	国仲地区 歴史・文化	まち歩き	外海府地区・達者地区・松ヶ崎地区・羽茂大崎地区・新穂正明寺地区等	集落の人々が、暮らし、歴史、遊びを紹介します。	120分	2~6名	通年	3日前	佐渡地域観光交流機構 (0259-67-7995)
27	国仲地区 自然・環境	トキの講話 ピオトープ作り	野生トキの保護活動について講話 トキのための餌場を作りま	トキを守っていた人々の話を聞きます。 トキと共存するための環境づくりです。	120分	5~20名	通年	3ヶ月前	佐渡地域観光交流機構 (0259-67-7995)
28	国仲地区 自然・環境	佐渡の暮らし体験	佐渡の人々の暮らし体験	佐渡の豊かな自然と文化に触れる	半日	5~20名	通年	3ヶ月前	佐渡地域観光交流機構 (0259-67-7995)
29	国仲地区 自然・環境	竹を使ったワークショップ	イカダ作り 楽器作り 民具作り	竹林の空気を感じ竹の切り出しから体験する	150~180分	10~30名	通年	7日前	佐渡パンプクラブ 0259-63-6041
30	国仲地区 生活	柿餅作り	柿本来の甘みが味わえる切餅作りを体験する。	砂糖・添加物を使わない昔から佐渡の農家で伝承された餅です	60~120分	5~20名	通年	10日前	佐渡の柿餅本舗 (五十嵐) 0259-67-7856
31	国仲地区 生活	消防本部 防災センター	地震や119番通報訓練・消化訓練を受講できます	地震体験等、普段学校では出来ない防災と消防について学ぶことができます	60~90分	1~50	通年	6名以上 1ヶ月前	佐渡市消防本部予防課 0259-51-0123
32	国仲地区 歴史・文化	おけさ体験	マリンプラザ小木2階でおけさ教室	小木おけさ 要確認			4月~11月 水曜日		民謡団体「さざなみ会」 一柳克史(86-3463)
33	相川地区 生活	イカ飯作り	イカ飯作り体験	佐渡の代表魚イカを調理する	30分	2~6名	4月~11月	前日・宿泊者限定	ファミリーオ相川 0259-75-1020
34	相川地区 生活	刺し網体験	刺し網の引き上げ体験	佐渡の種類豊富な魚を持ち帰り可能	60分	1~12名	通年	前日・宿泊者限定	ホテル万長 0259-74-3221
35	相川地区 生活	イカ釣り体験	本物のイカ釣り船でイカ釣り体験	漁火を焚いての釣り、夕日が美しい	240分	1~12名	5月~10月(夏)	前日・宿泊者限定	ホテル万長 0259-74-3221
36	相川地区 生活	船釣り体験	餌又はルアーで釣りを楽しめる	種類豊富な佐渡の魚釣りが楽しめる	300分	1~6名	通年	前日・宿泊者限定	ホテル万長 0259-74-3221
37	相川地区 生活	マリンスポーツ体験	ジェットスキー スキューバダイビング シーカヤック	インストラクターと佐渡の海を楽しむ	45分~	1~10名	5月~10月(夏)	前日・宿泊者限定	ホテル万長 0259-74-3221
38	相川地区 生活	イカ裂き体験	イカ裂きと一夜干し作り体験	佐渡の代表魚イカを調理する	30分	2~40名	4月~10月	2日前	姫津大橋管理運営委員会 0259-75-1125
39	相川地区 生活	イカ塩辛作り体験	イカの塩辛作り体験	姫津湾独特の塩辛作りを体験	30分	2~40名	4月~10月	2日前	姫津大橋管理運営委員会 0259-75-1125
40	相川地区 生活	磯釣り体験	佐渡の磯で釣り体験	釣り竿は一日借りても値段は同じ	9:00~16:00	2~40名	4月~10月	2日前	姫津大橋管理運営委員会 0259-75-1125
41	相川地区 生活	イカ一夜干し	イカの一夜干し作り体験	佐渡の代表魚イカを調理する	40分	2~40名	4月~11月	2週間前	夫婦岩ドライブイン 0259-76-2511
42	相川地区 生活	磯釣り体験	佐渡の磯で釣り体験	釣り餌付き	30~60分	2~20名	4月~11月	2週間前	夫婦岩ドライブイン 0259-76-2511

遊んで学ぶ佐渡島

項目	分類	体験名	体験内容	特徴	所要時間(約)	最大受入可能人員	実施時期	予約	電話番号
43	相川地区 歴史・文化	陶芸体験	ロクロを使った陶芸体験 鉄筆を使った陶芸体験 手びねりによる陶芸体験	佐渡の伝統工芸である無名異焼を体験する	60分	20～50名	通年	7日前	相川技能伝承展示館 0259-74-4313
44	相川地区 歴史・文化	裂き織体験	裂き織体験	佐渡の伝統工芸である裂き織を体験する	120分	15名	通年	7日前	相川技能伝承展示館 0259-74-4313
45	相川地区 歴史・文化	版画体験教室	木版画の体験教室	佐渡の版画家「高橋信一」が集めた版画330点を常時展示	120～150分	1～10名	3月～11月	3日前	佐渡版画村美術館 0259-74-3931
46	相川地区 歴史・文化	相川街ちあるき	おまかせコース、京町コース、金山コース	金山によって繁栄した相川に残る史跡を巡るコース	60～120分	1～100名	通年	7日前	佐渡観光交流機構・相川支部 0259-74-2220
47	相川地区 生活	磯釣り	竹竿を使った磯釣り体験	日本渚100選である尖閣湾での体験	30分	20名	6月～10月	10日前	尖閣湾揚島観光 0259-75-2311
48	相川地区 生活	イカー一夜干し	佐渡の代表魚イカを調理する	新鮮なイカを使い昔ながらの調理一夜干しにします	30分	30名	4月～10月	10日前	尖閣湾揚島観光 0259-75-2311
49	相川地区 生活	電動ろくろ	ろくろを廻し茶碗を作る	電動のろくろを使います	45分	10名	4月～10月	10日前	尖閣湾揚島観光 0259-75-2311
50	相川地区 生活	旬の食体験	旬の貝類を食べる体験	国立公園尖閣湾内での食事体験	30分	50名	4月～10月	10日前	尖閣湾揚島観光 0259-75-2311
51	相川地区 生活	手びねり	手びねりによる茶碗作成	佐渡の伝統工芸である無名異焼を体験する	90分	30名	4月～10月	10日前	尖閣湾揚島観光 0259-75-2311
52	相川地区 生活	磯遊び	水中眼鏡を使った磯遊び	日本渚100選である尖閣湾での体験	60分	30名	7月～8月	10日前	尖閣湾揚島観光 0259-75-2311
53	相川地区 生活	水中透視船	水中透視で海中散歩する	海中公園である尖閣湾を巡る体験	15分	90名	5月～10月	10日前	尖閣湾揚島観光 0259-75-2311
54	相川地区 生活	タコだまし漁体験	佐渡で古くから伝わる独特の漁法	竹竿の先に赤い布切れを巻き付けて水中でユラユラと、タコが竿先に巻き付いた瞬間に網又は鉆で捕まえます	120分	1～10名	9月～10月(秋)	前日・宿泊者限定	民宿 たきもと 0259-74-3103
55	南佐渡地区 歴史・文化	太鼓体験 差し子体験	初心者にもわかりやすく指導します	佐渡に拠点に活動する鼓童の経験を蓄積したプログラム、太鼓の面白さを知って下さい	90分	5～70名	通年	7日前	佐渡太鼓交流館 0259-86-2320
56	南佐渡地区 歴史・文化	民話語り部	佐渡に伝わる民話を聞く	赤泊弁で聞く語りは、忘れていた古里を思い出させる	30～120分	50名～100名	通年	3日前	赤泊民話語り部の会 0259-87-2240
57	南佐渡地区 歴史・文化	まち歩き	蓮華峰寺、千石船、伝説民話、海運、三崎めぐりコース等	室町時代から栄える小木港とその周辺を歩くコースです	60分～120分	1組15名まで	通年	7日前	佐渡観光交流機構南佐渡支部 0259-86-2300
58	南佐渡地区 歴史・文化	各種手仕事体験	陶芸、竹細工、裂織、わら細工が体験できる	その昔、ふすべ地区は須恵器、石工の里として有名色々な体験が出来ます	90～120分	10～40名	通年	3日～1か月前	ふすべ村体験学習館 0259-88-3616
59	南佐渡地区 生活	そば打ち体験	そば粉をこねるから食すまでを体験します。	大崎地区はお米よりその栽培が盛んな地域、ファンが多い本物のそば	90分	10～30名	通年	7日前	大崎そばの会 0259-88-3241
60	南佐渡地区 歴史・文化	たらい舟体験 高速船体験	佐渡と言ったらたらい舟、モーターボートも体験できます	たらい舟は穏やかな小木湾内で、モーターボートは海岸線を疾走します。	15分	1～100名	通年	前日まで	か屋観光汽船 0259-66-3143
61	南佐渡地区 生活	佐渡の文化体験	沖汁、イカの一夜干し、サザエ祭り、たらい船・磯釣り、竹イカダ	波の穏やかな湾内の磯で遊ぶことが出来ます。	60～240分	10～50名	通年	前日～10日	清水荘 0259-86-2538
62	南佐渡地区 その他	佐渡の文化体験	おこし型作り、サザエの網外し、浜焼き、竹イカダ作り	古くから集落で営まれてきた生活を体験します	120～240分	1～50名	通年	前日～10日	清水荘 0259-86-2538
63	南佐渡地区 生活	佐渡の文化体験	一夜干しイカ作り&クーリング 日本海の沖汁作り そば打ち体験 おこし型作り	佐渡の文化、海遊び、食生活の知恵などを手軽に体験できる施設です	20～180分	5名～30名	通年	1～8日	小木ダイビングセンター 0259-86-2368

遊んで学ぶ佐渡島

項目	分類	体験名	体験内容	特徴	所要時間(約)	最大受入可能人員	実施時期	予約	電話番号
64	南佐渡地区 その他	マリンスポーツ体験	ダイビング たらい船 シーカヤック シュノーケリング 磯釣り(魚拓作り)	佐渡の文化、海遊び、食生活の知恵などを手軽に体験できる施設です	60～ 180分	5～ 30名	4月～ 10月	2～ 8日	小木ダイビングセンター 0259-86-2368
65	南佐渡地区 歴史・文化	まち歩き	赤泊地区をの街歩き	古くからの港町を散策します	60分	10～ 30名	通年	2週間 前	サンライズ城が浜 0259-87-3215
66	南佐渡地区 歴史・文化	民話語り部 民話の里めぐり 裂織体験	佐渡に伝わる民話を聞く	赤泊弁で聞く語りは、忘れていた古里を思い出させる 民話のブロンズ像や公園を巡り、佐渡を再発見する 使うほどに味わいが、名刺入れ、小型財布等を作ります	60分～ 120分	10名～ 50名	通年	2週間 前	サンライズ城が浜 0259-87-3215
67	南佐渡地区 歴史・文化	佐渡の文化体験	はんぎり舟体験 水産物加工体験 わら細工作成 舟釣り(一般のみ)	はんぎり(たらい船)にわら草履、昔の赤泊を思い出します	60分～ 120分	10名～ 40名	通年	2週間 前	サンライズ城が浜 0259-87-3215
68	南佐渡地区 生活	佐渡の文化体験	シルクフラワー作り 絵手紙作成 農業体験 そば打ち体験	染め上げた繭玉を使い、花や飾りを作ります 赤泊の思い出を絵手紙に込めて柿もぎ、田植えと稲刈り等が体験できます	60分～ 120分	10名～ 40名	通年	2週間 前	サンライズ城が浜 0259-87-3215
69	南佐渡地区 生活	田植え体験	新潟県のブランド米「コシヒカリ」の田植え体験が出来ます	佐渡は粘土質の土壌と、ミネラル豊富な山脈からの水で稲作に適した地域です、そんな田んぼで田植え体験をします	120分	10名～ 40名	5月 (春)	1ヶ月前	サンライズ城が浜 0259-87-3215
70	南佐渡地区 生活	稲の収穫体験	新潟県のブランド米「コシヒカリ」の刈り取り体験が出来ます	佐渡は粘土質の土壌と、ミネラル豊富な山脈からの水で稲作に適した地域です、そんな田んぼで刈り取りからはざかけ(天日干し)までを体験します	120分	10名～ 40名	9月 (秋)	1ヶ月前	サンライズ城が浜 0259-87-3215
71	南佐渡地区 生活	佐渡の農業体験	おけさ柿もぎ取り体験	種が無い事から、越後の七不思議に次ぐ珍しいものとして八珍柿と言われている「おけさ柿」のもぎ取りから渋抜きまでを体験します	60分	10名～ 40名	10月	1か月前	サンライズ城が浜 0259-87-3215
72	南佐渡地区 歴史・文化	たらい船体験	はんぎり乗船体験	地元・小木弁の船頭がご案内するCEOで、SLOWなクルーズです。	15分～	45名	4月～ 11月	1週間 前	はんぎり乗船体験 090-4835-5446
73	南佐渡地区 生活	鮎の石焼体験	400年続く佐渡の伝統食鮎の「石焼」を漁から食までを体験します	投網で囲った鮎をハコメガネを使用して銚で刺し獲ります、焼いた石に乗せ味噌で土手を作り焼くその味は格別です	120分 ～	5～ 20名	10月	1ヶ月前	羽茂川石焼組合 0259-88-2106
74	両津地区 歴史・文化	両津まち歩き	「漁師町湊」又は「商業の街夷」のまちあるき	みなと情緒と自然いっぱい両津を地元ガイドが案内する	120分	1～ 30名	通年	7日前	佐渡観光交流機構 0259-23-3300
75	両津地区 歴史・文化	能・仕舞体験	椎崎神社等で能・仕舞を体験	佐渡の村々に根づく島の能	30分	10～ 20名	4月～ 10月	1ヶ月前	佐渡観光交流機構 0259-23-3300
76	両津地区 歴史・文化	民謡踊り教室	佐渡おけさを体験する	九州を起源とし、佐渡を代表する踊り佐渡おけさ等	60分	10～ 30名	通年	1ヶ月前	佐渡観光交流機構 0259-23-3300
77	両津地区 歴史・文化	文弥人形体験 春駒鑑賞	文弥人形劇体験と春駒鑑賞	重要文化財に指定された人形芝居と伝統芸能	60分	10～ 80名	通年	2週間 前	野浦伝統芸能継承館 0259-29-2412
78	両津地区 生活	竹のおもちゃ作り	佐渡産の竹を使ったおもちゃ作り	竹トンボ、よのみ鉄砲、竹笛等作成	30～ 60分	1～ 10名	通年	7日前	豊岡地域おこしの会 0259-28-2665
79	両津地区 生活	イカ塩辛作り体験	イカ塩辛作り体験	イカを裂くから始め店独自の味付けて仕上げます。	30分	1～ 35名	通年	3日前	かもこ観光センター 0259-23-4100
80	両津地区 歴史・文化	佐渡風景水彩画体験	佐渡金山、加茂湖等を描く	用意された絵に色付けをする	60～ 120分	10～ 120名	通年	7日前	新潟国際芸実大学 0259-23-5000
81	両津地区 その他	レガッタ体験	加茂湖でレガッタ漕ぎを体験する	加茂湖でレガッタ漕ぎを体験する	60～ 120分	5～ 50名	5月～ 10月 (夏)	7日前	かもこボートハウス 090-3048-1172
82	両津地区 歴史・文化	佐渡芸能の講話	佐渡に伝わる芸能の由来を聞く	集落と芸能の関わり、伝承について	30～ 50分	1～ 100名	通年	10日前	佐渡伝統芸能継承機構 080-6634-3423
83	両津地区 歴史・文化	鬼太鼓鑑賞	鬼太鼓鑑賞	佐渡の祭りを象徴する鬼太鼓	30～ 50分	1～ 100名	通年	1ヶ月前	佐渡伝統芸能継承機構 090-6634-3423

 遊んで学ぶ佐渡島



調理一例

あいぽーと佐渡

ランチパックのご案内



【あいぽーと佐渡】

多目的ホール（約290人 収容可）を中心とするインフォメーションセンターです。国際会議、セミナー、懇親会など・・・、MICEに最適な施設となっております。

構造

RC造・2階建て
延床面積2,055平方メートル

アクセス

佐渡の表玄関、両津港から徒歩5分

利用時間

8時30分～22時

休館日

年末年始（12月29日～1月3日）

幕の内弁当・お茶付き

お一人様（税込）

¥1,500

* 大型貸切バス駐車料無料

* 会場使用料込（テーブルセットから2時間）

* 30名様よりお申込を承ります

アレルギー対応

可能な限り対応いたしますが、別途手配料を申し受けます。都度ご相談ください。

別途料金にて伝統芸能鑑賞（佐渡おけさ・鬼太鼓・文弥人形・のろま人形等）の手配も賜ります。

遊んで学ぶ佐渡島



佐渡島は東経138度 北緯38度 日本海上にある新潟県の離島です。周囲約280km、面積は東京23区の約1.5倍です。新潟港～両津港にはカーフェリー（2時間30分）とジェットフォイル（67分）が、直江津港～小木港には高速カーフェリー（1時間40分）がそれぞれ就航しています。また、現在は休航路ですが、空港もございます。

新潟航路 ジェットフォイル時刻表

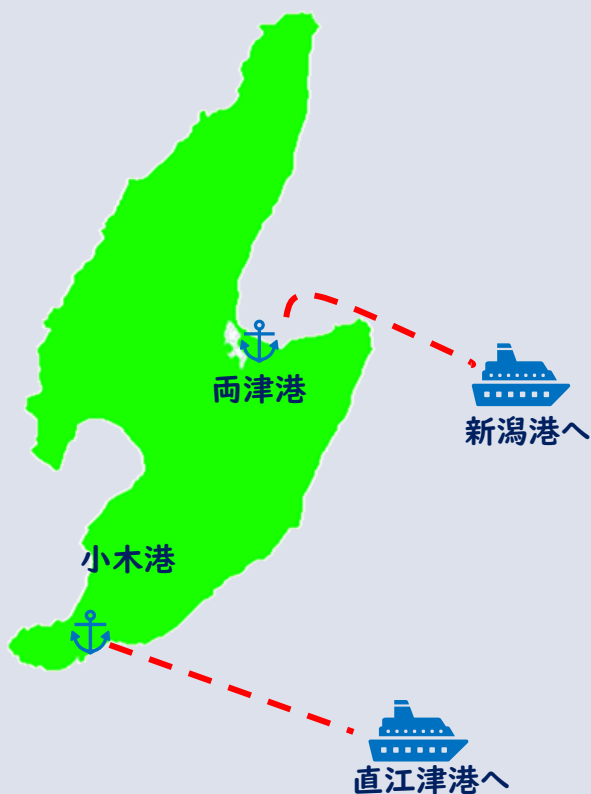
新潟港 発	両津港 着	両津港 発	新潟港 発
7:55	9:02	7:20	8:27
9:40	10:47	9:30	10:37
11:30	12:37	11:15	12:22
13:40	14:47	13:15	14:22
15:30	16:37	15:30	16:37

新潟航路 カーフェリー時刻表

新潟港 発	両津港 着	両津港 発	新潟港 発
6:00	8:30	5:30	8:00
9:20	11:50	9:15	11:45
12:35	15:05	12:40	15:10
16:00	18:30	16:05	18:35
19:30	22:00	19:30	22:00

直江津航路 カーフェリー時刻表

直江津港 発	小木港 着	小木港 発	直江津港 発
9:30	11:10	11:50	13:30
14:10	15:50	16:30	18:10



佐渡島の観光情報は

<https://www.visitsado.com/>

一般社団法人 **佐渡観光交流機構** については

<https://sado-dmo.com/>



佐渡観光交流機構
Sado Tourism
Association

お問 合 せ

一般社団法人佐渡観光交流機構 旅行事業部

〒952-0014 新潟県佐渡市両津湊353

TEL 0259-58-7285

FAX 0259-23-5030

e-mail info@visitsado.com

注 意 事 項

掲載情報については令和2年6月1日現在となっております。今後様々な状況等により企画書の内容が変更になる場合がございます。また、今後の最新情報については随時ご提供させていただきますが、早急に必要な場合にはお問い合わせ下さいますようお願いいたします。